

DOSSIER TECHNIQUE

croiseur



**Le Croiseur**

4 rue Croix-Barret / 69007 Lyon  
04 72 71 42 28 / [www.lecroiseur.fr](http://www.lecroiseur.fr)

# **SALLE DE SPECTACLE**

## **SALLE et SCÈNE**

Gradin rétractable de 97 places non numérotées  
Jauge gradin replié, 220 personnes (Staff et artistes compris).  
Plateau surélevé de 22 cm et recouvert d'un tapis de danse noir  
Pas de pendrillonage. Le rideau de fond scène est mobile en fonction de la profondeur voulue.  
Ouverture : 10,4 m, profondeur : 10,2 m  
Hauteur sous poutres (nez de scène, mi-plateau et lointain) : 3,75 m  
Hauteur sous perches : ± 4 m  
11 perches fixes

## **LUMIÈRE**

Jeu d'orgue ADB Domino 48  
42 circuits gradateurs (2kW et 3kW)  
16 PC Juliat 306 L, lentille claire 10° à 66° / 1kW  
6 PC Juliat 310 H, lentille claire 8° à 63° / 1kW  
8 PC Scénilux Rhéa 1001, lentille claire 8° à 60° / 1kW  
30 PAR 64, lampes CP60, 61, 62, 95 (quantité selon stock) / 1kW  
1 Découpe de type 614 / 1kW  
1 Découpe Juliat 714 / 2kW  
4 Cycliodes ADB / 1kW

## **SON**

Console numérique Yamaha 01v  
Console analogique Allen&Heath Zed-10  
1 micro SHURE SM58  
2 micro RØDE M1  
2 DI stéréo Behringer,  
1 DI mono BSS  
1 Ampli Yamaha P2500 S et 2 enceintes Yamaha SM12V / 350W .  
1 Ampli Yamaha XS350 et 2 enceintes Yamaha S112V / 300W sur pieds.  
2 enceintes amplifiées Wharfedale Titan 12D / 300W

## **LOGE**

Loge unique de 30m2 située à l'arrière du rideau de fond de scène

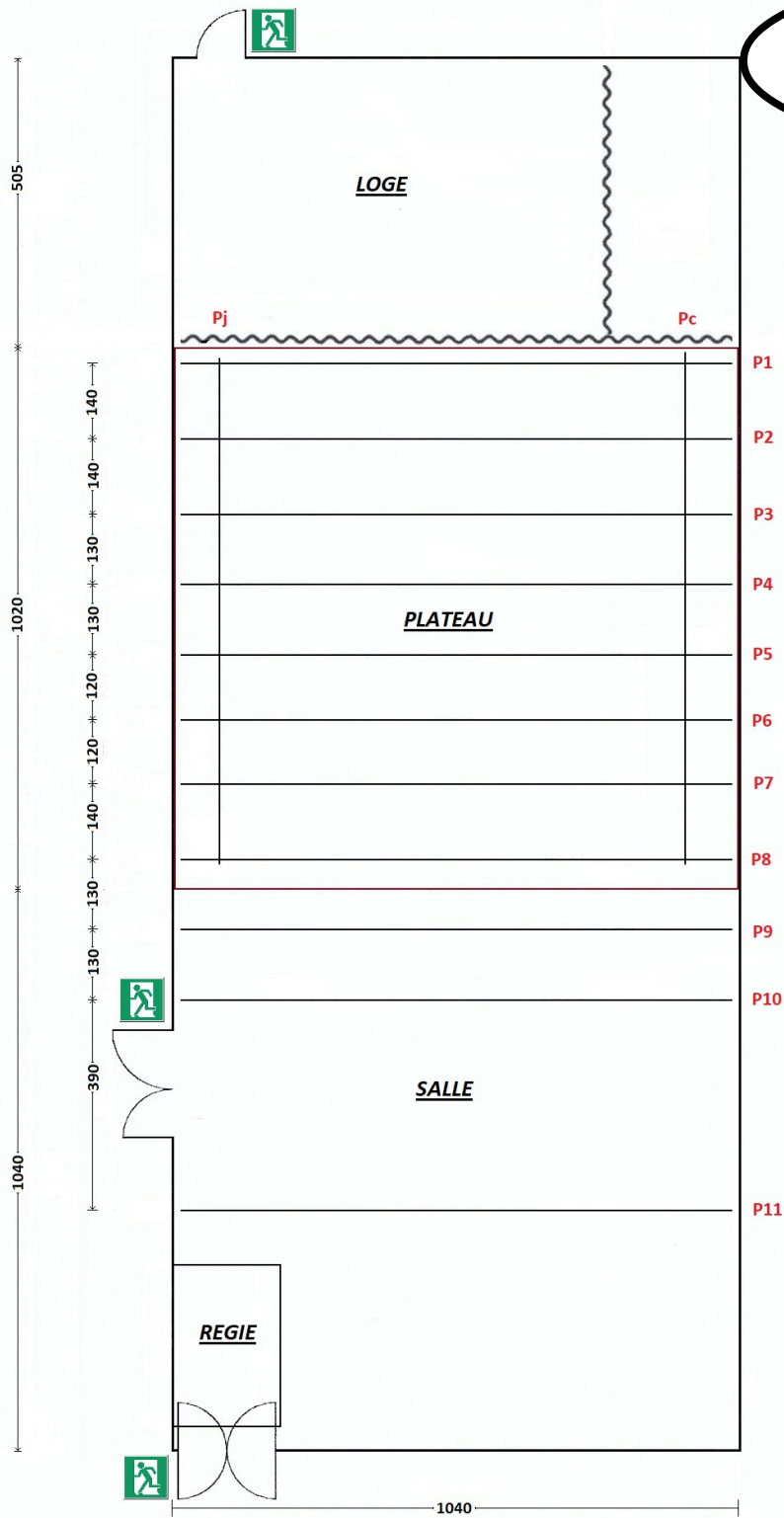
## **INFOS PRATIQUES**

Horaires des représentations (hors festivals) : 19h30  
Accès : 4 rue Croix-Barret, 69007 Lyon.  
Possibilité de stationnement dans la cour le temps du déchargement des décors.

**Régie générale** : André BELGRAND

[regie@lecroiseur.fr](mailto:regie@lecroiseur.fr) 06 10 780 790

SALLE DE SPECTACLE  
LE CROISEUR



## **SALLE BAR**

### **SALLE et SCÈNE**

Jauge salle sans mobilier, 110 personnes (Staff et artistes compris).  
Plateau surélevé de 60 cm et recouvert d'un tapis de danse noir  
Pas de pendrillonage. Rideau de fond scène rouge, sur patience ou mur blanc.  
Ouverture : 4 m, profondeur : 2 m. Possibilité de rajouter 6 modules (1x2m)  
4 perches fixes (1 contre, 1 face et 2 latérales)

### **LUMIÈRE**

Installation en fixe (voir plan) :  
4 PAR Led en contres  
3 PAR 56 en contres  
3 PC 500w en face  
4 PAR 56 (2 a cour et 2 a jardin)

### **SON**

2 enceintes HIWATT 300W  
Tout le matériel de la salle de spectacle, en fonction des disponibilités et du matériel utilisé dans la grande salle.

### **LOGE**

Loge unique de 30m2 située dans la salle de spectacle

### **INFOS PRATIQUES**

Horaires des représentations (hors festivals) : 19h30  
Accès : 4 rue Croix-Barret, 69007 Lyon.  
Possibilité de stationnement dans la cour le temps du déchargement des décors.

**Régie générale : André BELGRAND**  
[regie@lecroiseur.fr](mailto:regie@lecroiseur.fr) 06 10 780 790

SALLE DU BAR  
LE CROISEUR

